

Boston

M O L G R A C O L L E C T I O N



# Collection **Boston**

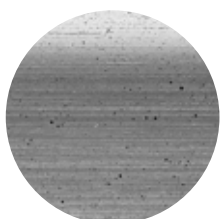
La collection BOSTON est une série glamour de profils incurvés à fines rayures, destinés aux œuvres d'art ou aux miroirs nécessitant une touche de noblesse. Elle se constitue de trois profils en pin lamellé-abouté, dont le bord extérieur a été strié, avec une vague concave dans la largeur, ce qui confère à la baguette son élégance.

Elle met en évidence un profil large de 78x38mm, et deux de 47x26mm et 30x21mm. Ces dimensions permettent d'appliquer des finitions avec des films de couleur or et argent, travaillés avec une patine et un brossage en surface au style légèrement ancien. Nous avons également développé des finitions en noir et blanc avec des reflets à fines rayures décapées.

La BOSTON est sans aucun doute à la hauteur des moulures à feuilles d'or, mais plus abordable et facile à travailler, ce qui en fait un produit polyvalent de haute qualité.



Or patiné  
/451



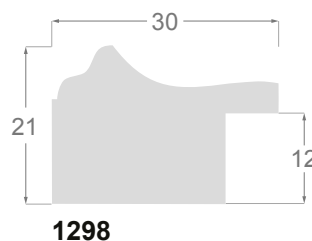
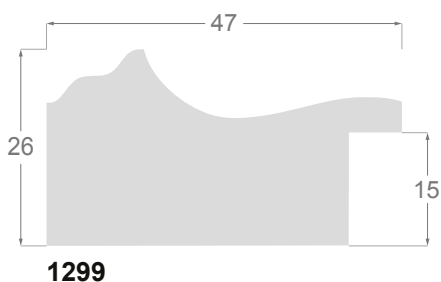
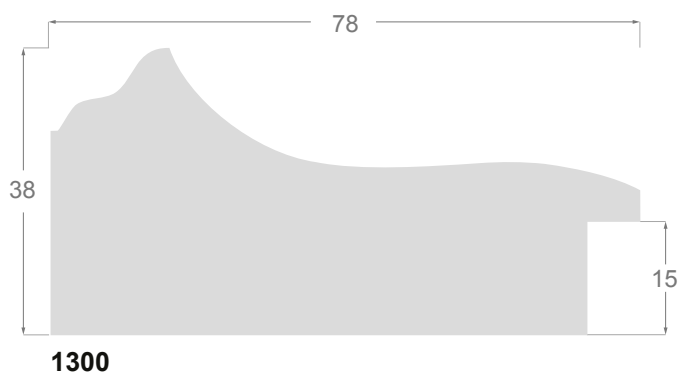
Argent patiné  
/453



Noir patiné  
/454



Blanc patiné  
/455





1300/451 78x38mm



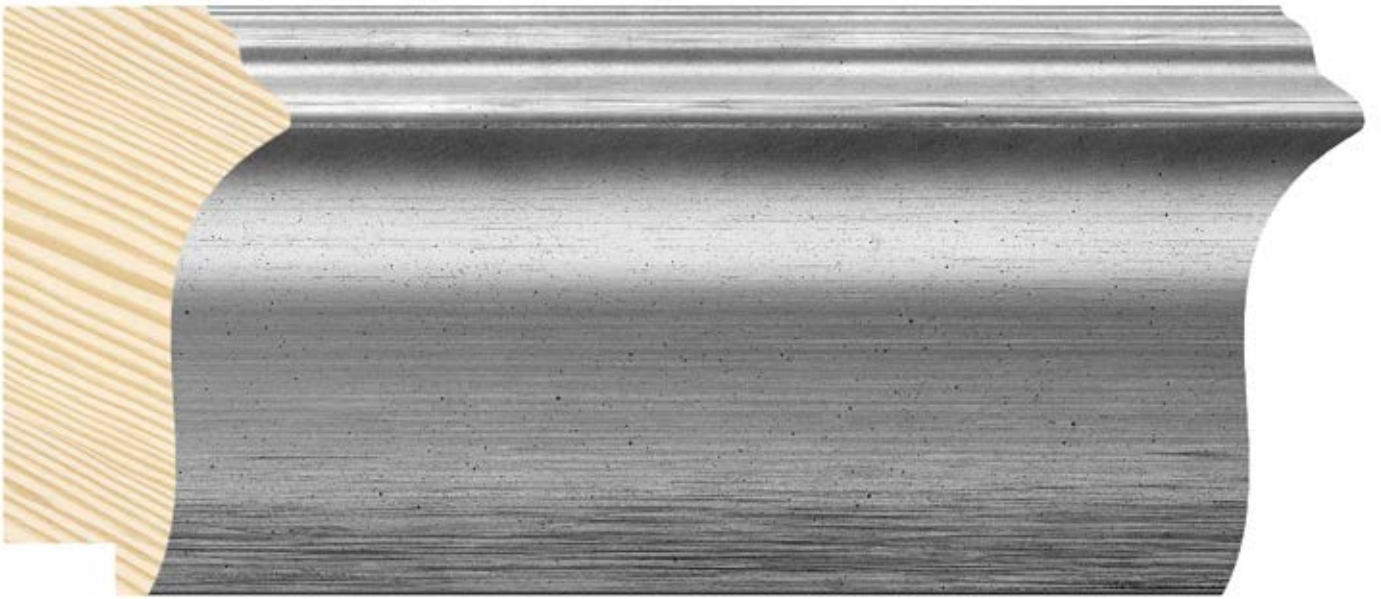
1299/451 47x26mm



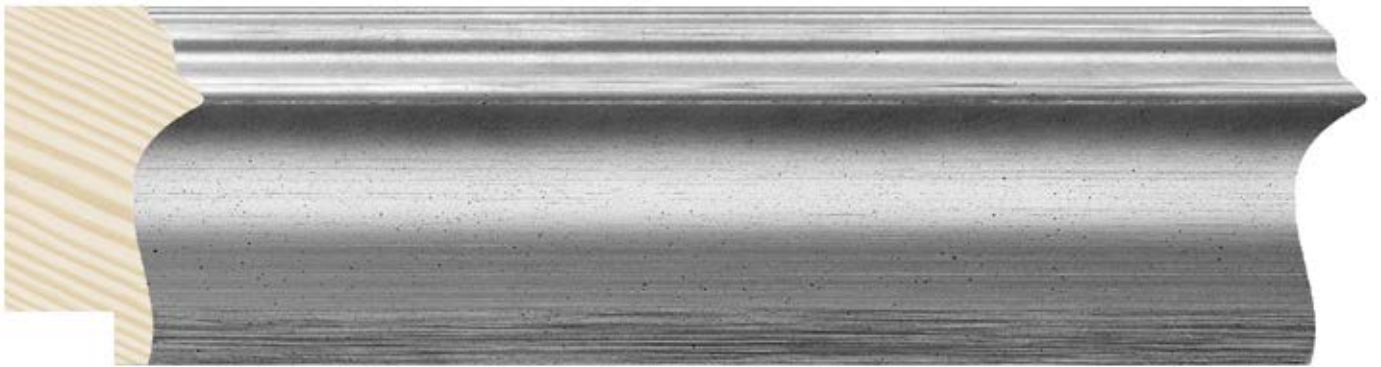
1298/451 30x21mm



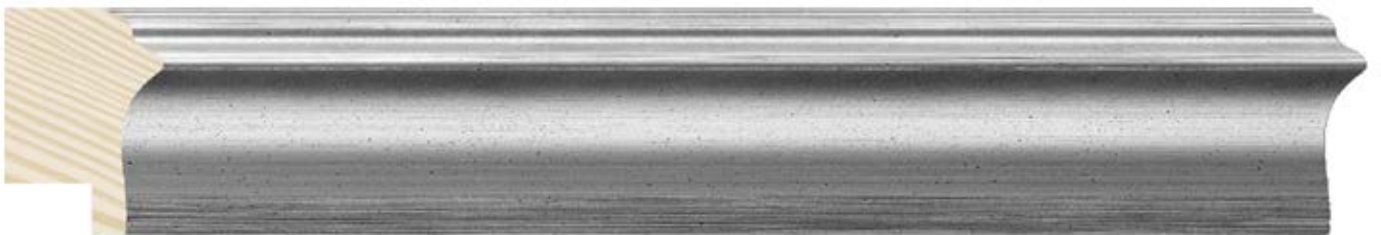
1300/453 78x38mm



1299/453 47x26mm



1298/453 30x21mm



1300/454 78x38mm



1299/454 47x26mm



1298/454 30x21mm



1300/455 78x38mm



1299/455 47x26mm



1298/455 30x21mm





[www.molgra.com](http://www.molgra.com)



Av. de Cervera 16  
25300 TÀRREGA (LLEIDA) Spain  
Tel. +34 973 312 304  
[comercial@molgra.com](mailto:comercial@molgra.com)

