

M O L G R A C O L L E C T I O N



# Collection **Cosmopolitan**

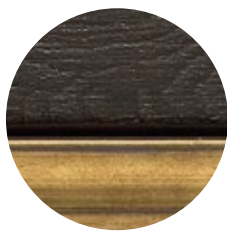
COSMOPOLITAN représente pour MOLGRA une moulure classique que nous avons mise au goût du jour à la demande de nos clients. La collection se compose de deux profils en pin ou en épicéa lamellé-abouté, et se décline en deux tailles différentes: 33x20mm et 50x30mm. Chaque profil a reçu quatre finitions différentes: blanc avec le dessus de feuillure argenté, ivoire et "cava", et deux tons de couleur noyer avec un dessus de feuillure doré ou argent.

Le partie centrale du profil, jusqu'au bord extérieur à angle droit, est recouverte d'un film mince, qui imite les veines nobles du bois. Pour mettre en évidence la couleur argent ou or du dessus de la feuillure, un canal a été ouvert dans le profil, afin de séparer les deux finitions.

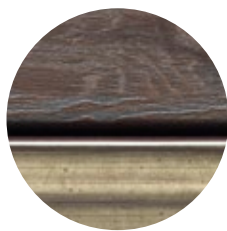
Il est à noter que le bord intérieur a été volontairement incliné et légèrement allongé vers l'œuvre qui sera encadrée, avec une forme légèrement ondulée. Une finition spéciale applique un effet «vintage» via de fines rayures.

L'ensemble donne une moulure noble et élégante, qui s'intègre à des intérieurs minimalistes ou raffinés. Elle peut être adaptée à de nombreuses œuvres, qu'il s'agisse de peintures, de sérigraphies, de gravures, photos...

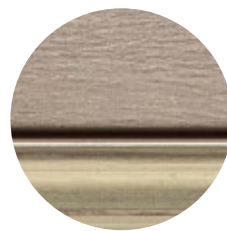
COSMOPOLITAN est un complément à nos collections telles que SIENA et ELISE, qui cherchent un équilibre entre sobriété contemporaine et classicisme.



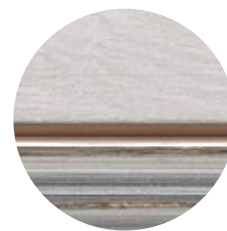
**/425**



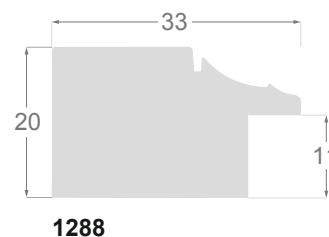
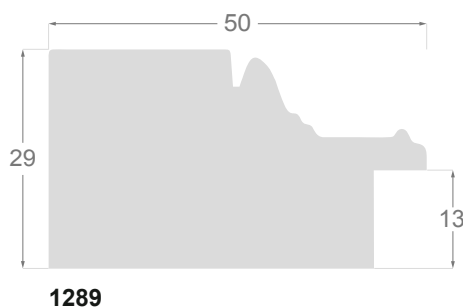
**/426**

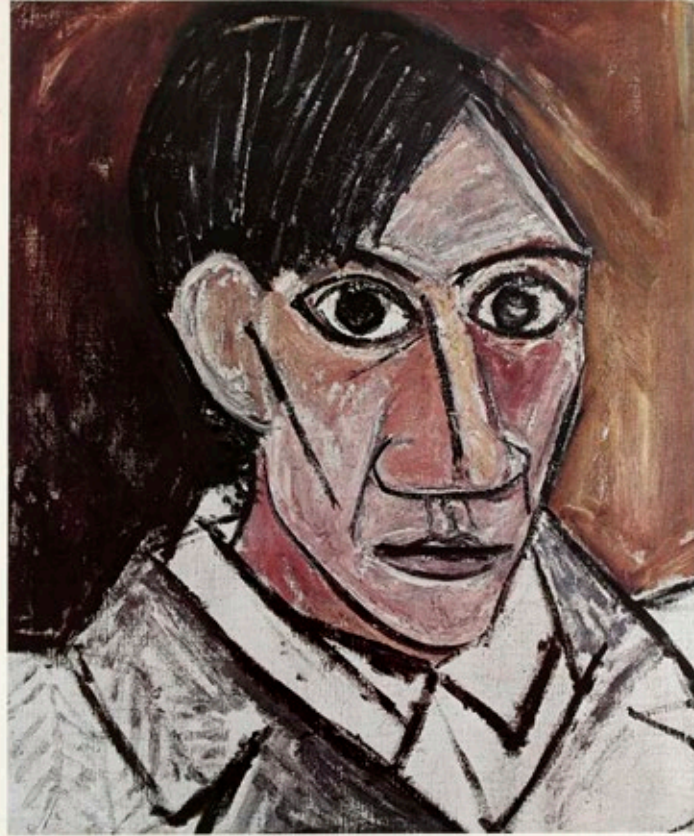


**/427**



**/428**





# PABLO PICASSO

A R E T R O S P E C T I V E

THE MUSEUM OF MODERN ART, NEW YORK, MAY 22-SEPTEMBER 16, 1980

PABLO PICASSO: A RETROSPECTIVE has been made possible by a generous grant from IBM. Additional support has been provided by the Robert Wood Johnson Jr. Charitable Trust and the National Endowment for the Arts. An indemnity for the exhibition has been provided by the Federal Council on the Arts and the Humanities.

1288/425 33x20mm



1289/426 50x30mm



1288/426 33x20mm



1289/427 50x30mm



1288/427 33x20mm



1289/428 50x30mm



1288/428 33x20mm



bauhaus

retrospective  
1919 - today

MOMA

The Museum of Modern Art  
11 West 53rd Street, New York, NY 10019

July 1, 2011 -  
August 31, 2011





# MATISSE

IN THE COLLECTION OF  
THE MUSEUM OF MODERN ART

OCTOBER 27, 1978, TO JANUARY 30, 1979

This exhibition has been made possible by a generous grant from the Robert Wood Johnson Jr. Charitable Trust.



[www.molgra.com](http://www.molgra.com)



Av. de Cervera 16  
25300 TÀRREGA (LLEIDA) Spain  
Tel. +34 973 312 304  
[comercial@molgra.com](mailto:comercial@molgra.com)

